



# Caprini & Pellerin : La relation à l'extérieur

En tandem, Kevin Caprini et Jerry Pellerin les fondateurs de l'agence éponyme imposent un style sans frontière marqué par l'amour des volumes et des lumières ! Par Clément Sauvoy

Le premier est passé par les banes de la prestigieuse Ecole Supérieure de Paris Val de Seine tandis que le second a opté pour l'Ecole Spéciale d'Architecture. Le brillant duo a fait ensuite ses armes chez Valode&Pistre, Moatti&Rivière, Willmote&Associés mais aussi au sein de l'Atelier 2/3/4 avant de se lancer pour de bon. Sans bavardage, leur complémentarité s'exprime dans des projets allant de Gstaad, Courchevel, Doha, Ibiza ou encore Chypre et révèle une approche globale sur mesure à l'écriture singulière. En effet, il suffit de jeter un œil à leurs deux réalisations exceptionnelles - à savoir la Villa Fidji livrée en 2018 à Cap d'Antibes, ou encore l'impressionnant duplex penthouse « Neptune » à Cannes pour prendre la mesure de cette ADN caractéristique faisant se rencontrer sans heurt l'émotionnel et le rationnel dans un vocabulaire affirmant la volonté de toujours faire corps avec l'environnement. Ce studio

pluridisciplinaire met en avant son attachement indéfectible à des architectures conjuguant design et artisanat via une esthétique minimale léchée. Cultivant l'audace des matières et des lignes franches, le luxueux projet de l'appartement Villa du Cap - entrant dans un riche programme de rénovation et d'extension d'un appartement en rez-de-jardin situé dans un hôtel particulier - souligne une vision où l'architecture paysagée n'est jamais totalement absente du propos. A saluer, ce supplément d'âme non négligeable propre à l'agence qui imprime sa marque de fabrique dans une harmonisation des espaces et de nouvelles perspectives aussi rigoureuses qu'optimisantes tournées vers la notion de bien-être ! [www.caprinipellerin.com](http://www.caprinipellerin.com) •



# VILLA CASA VARA : TRÈS MÉDITERRANÉENNE

A deux pas de Valbonne, sur la Côte d'Azur, cette villa contemporaine aux accents méditerranéens est un havre de paix où l'art du farniente prend tout son sens. Visite sous bonne escorte avec les deux fondateurs de l'agence Caprini & Pellerin, à l'origine de ce projet de rêve ! Par Clément Sauvoy





**U**n majestueux escalier de pierres anciennes faisant office d'entrée en matière conduit le visiteur au bloc d'entrée d'un toit végétal. Protégé par un filet de catamaran, remplissant la fonction de garde-corps, un premier espace vide fait plonger le regard vers le rez-de-chaussée. Au-dessus un patio à ciel ouvert – évoquant les riads d'Afrique du Nord – il découvre un autre espace épuré dont l'un des pans de mur a été transformé en fontaine carrelée de zelliges verts typiques de la ville de Fès. On est saisi aussitôt par un premier bloc blanc en hauteur de maison abritant une suite de maître à l'immense baie vitrée qui regarde un jardin luxuriant.

Les deux architectes ont déployé les grands moyens, au niveau des finitions, dans chacune des salles de bains où les murs et les plans de vasques en marbre blanc veiné se confrontent à des rangements en bois brut ancien, des douches tapissées de petites baguettes de céramique sombre, une baignoire immaculée et des robinetteries en cuivre vintage. Pièce maîtresse de la maison, un escalier puits de lumière – ouvert sur toute la hauteur coté patio grâce à une baie en ferronneries traditionnelles façon verrière – trempe le décor.

On débouche ensuite sur une immense pièce à vivre via des marches délicates en pierre au nez apparent. Regardant vers le salon, la spacieuse cuisine sur-mesure conjugue les matériaux dans une partition réunissant chêne brossé, marbre blanc de Carrare et carreaux d'argile émaillés verts. Dans la salle à manger - habillée de mobilier scandinave - une haute cheminée en bâti

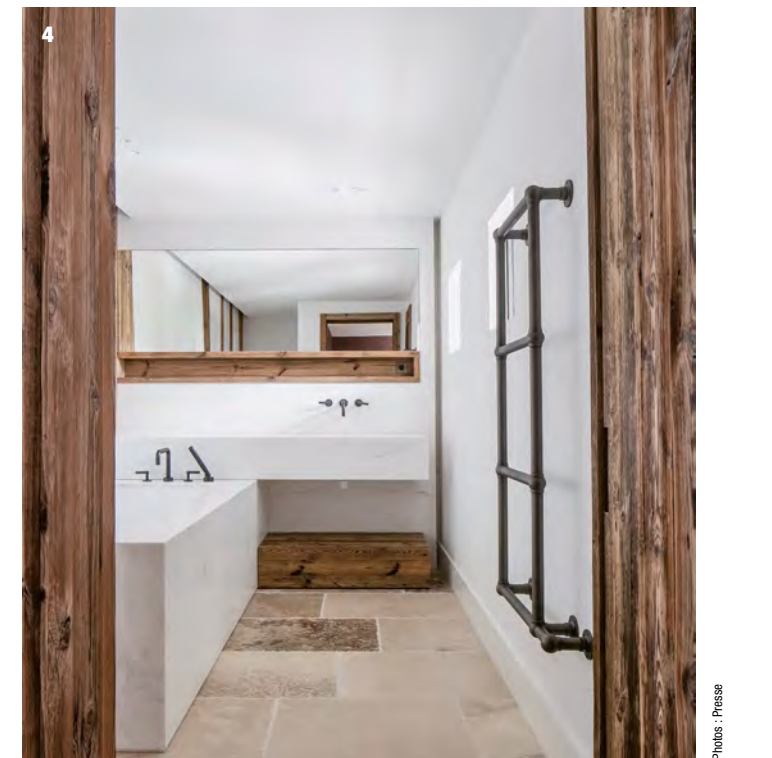
chaulé de blanc fait écho aux maisons grecques. A proximité, un patio mauresque donne le ton en rythmant subtilement les volumes pour le plus grand bonheur des propriétaires.

Réalisées en sur-mesure par un ébéniste des compagnons de France, les chambres célèbrent le chêne brossé en s'ouvrant sur des salles de bains au travail d'orfèvre. Laissé lisse ou passé au disque pour des effets de matières, le marbre échange avec des entrées de lumière pénétrantes et discrètes. Le bois d'épicéa brut, appliqué délibérément par touches longilignes relève toute la signature en élégance et sobriété du duo d'architectes qui ne se refuse rien. Car au sous-sol le duo a conçu une cabane pour les enfants du couple, un hammam avec douche, une salle de fitness, un home cinéma et une cave à vin.

Enfin, la superbe terrasse en calade en pierres de récupération - protégée par une pergola en roseaux de Camargue - s'étire avec maestria sur l'extérieur. Chaque pierre a été posée une à une par la main de l'artisan. En restanque, cohabitent une longue piscine - carrelée d'ardoises nuancées de vert, de bleu et d'ocre - et son pool house aux banquettes intégrées et au toit végétalisé. Pour parfaire cet espace de détente, un jardin paysagé parsemé d'oliviers accueille un terrain de pétanque. Fleurant bon la Provence !

Photos : Philippe Biotatto





**1** Afin d'accroître la perception de l'espace, l'intérieur souligne une aération des volumes particulièrement généreux.  
**2** Les ouvertures XL établissent un dialogue constant avec la lumière.  
**3** Sans fioriture, la salle de bain revendique

un esprit 100% méditerranéen.  
**4** Les matériaux naturels, confrontant le bois et la pierre, offrent un échange visuel unique.

Photos : Presse

Photos : Presse



# S<sup>154</sup>OMMAIRE

## Actualité

DERNIÈRES TENDANCES, avec les créateurs en vogue . . . . . p.12

## Archi/Design

CAPRINI & PELLERIN, volumes et lumières. . . . . p.28

MICHAEL MALAPERT, entre attraction et émotion . . . . . p.30

BIAGGI & VAN DER STRAETEN, collection anniversaire . . . . . p.32

## Rencontre

CECILE VERDIER, l'influente présidente de Christie's France . . . . . p.34

## La photo

MATHIAS BENGTTSSON, drôle de chaise longue. . . . . p.38

## Architecture

VIVRE « DEDANS-DEHORS », en Occitanie par Trabocco . . . . . p.40

## Visites Guidées

CAP FERRET, intégration à la pinède. . . . . p.42

MAISON EN CORSE, un caseddu à l'allure massive. . . . . p.46

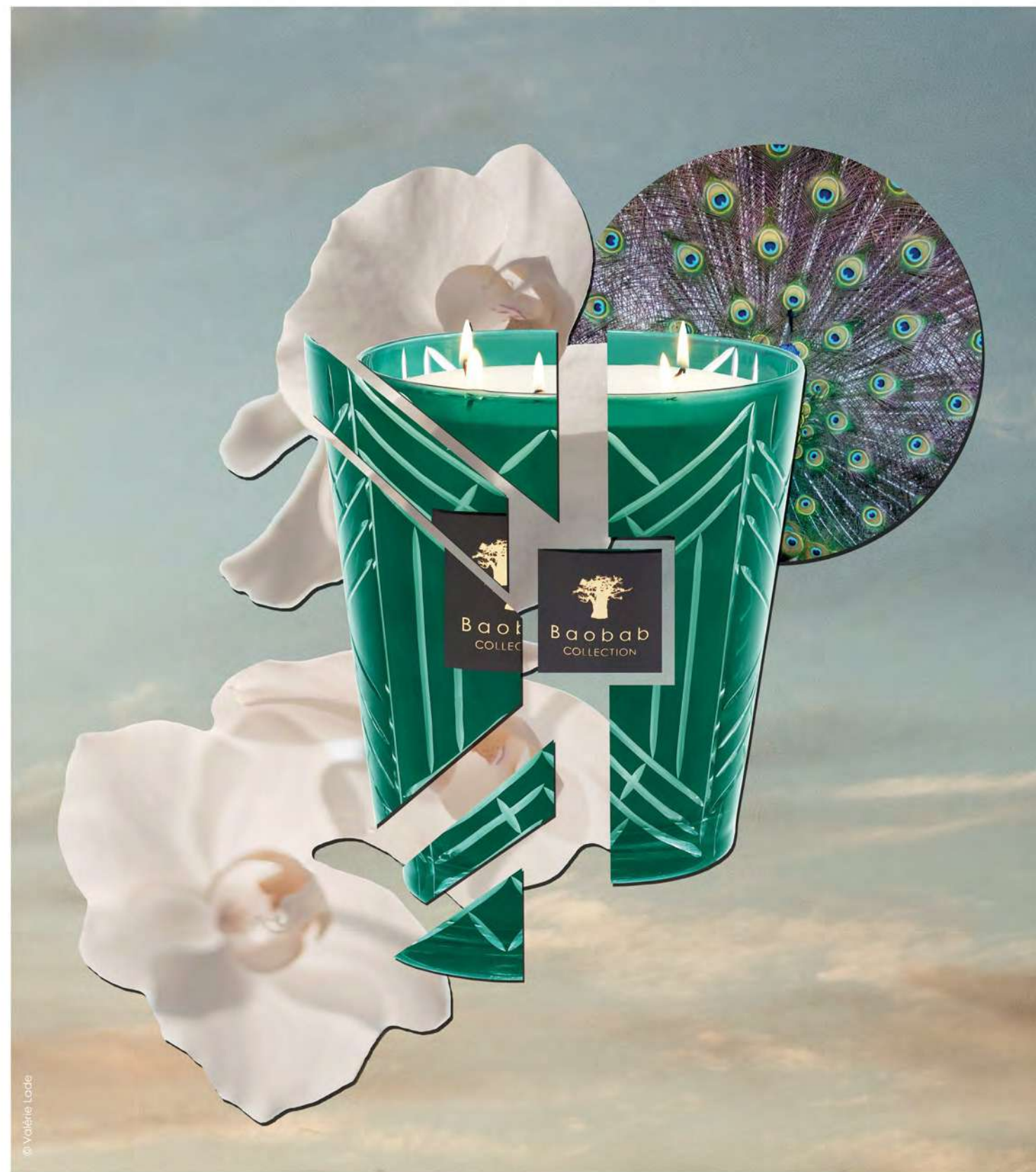
VILLA CASA VARA, grands moyens, aussi dans les finitions . . . . . p.48

AUTOUR D'AIX-EN-PROVENCE, face au défi bioclimatique . . . . . p.54

SAINT-TROPEZ, quand les intérieurs débordent vers l'extérieur . . . . . p.58

Photos : Presse

# B a o b a b COLLECTION



© Valérie Lode

High Society

[www.baobabcollection.com](http://www.baobabcollection.com)